



En sommerfugle-
model i spil. Hvordan
man former
samskabelse som en
lærende praksis.

**Charlotte Biil & Holger
Højlund**

Hvad er samskabelse?

Aktører fra forskellige sektorer skal samarbejde om at udnytte alle parter aktiver, ressourcer og bidrag for at opnå større effektivitet og bedre resultater.

(Bovaird & Löffler 2016)

- Men hvordan tænker man ud af boksen sammen, samtidig med at man bevarer sin identitet som enkeltorganisation?
- Hvordan lærer man at samskabe, så det giver værdi?



Samskabelse som en
bro mellem det der ikke
fungerer længere, og
det der endnu ikke er





”Næste gang gør vi det
anerledes”

Undersøgelse af et samskabelsesprojekt på daginstitutionsområdet

- 2011-2020: finanslovsbevilling til et, hvor der eksperimenteres med en ny måde at samarbejde og samskabe på og forskes i det nye.

Samskabelse som en lærerende praksis

1. lag: Fremtidsværksted

Socialministeriet, Socialstyrelsen, CBS, KP, EVA, Aarhus, Svendborg og Københavns Kommune, paraplyorganisationen, Selveje Danmark, BUPL

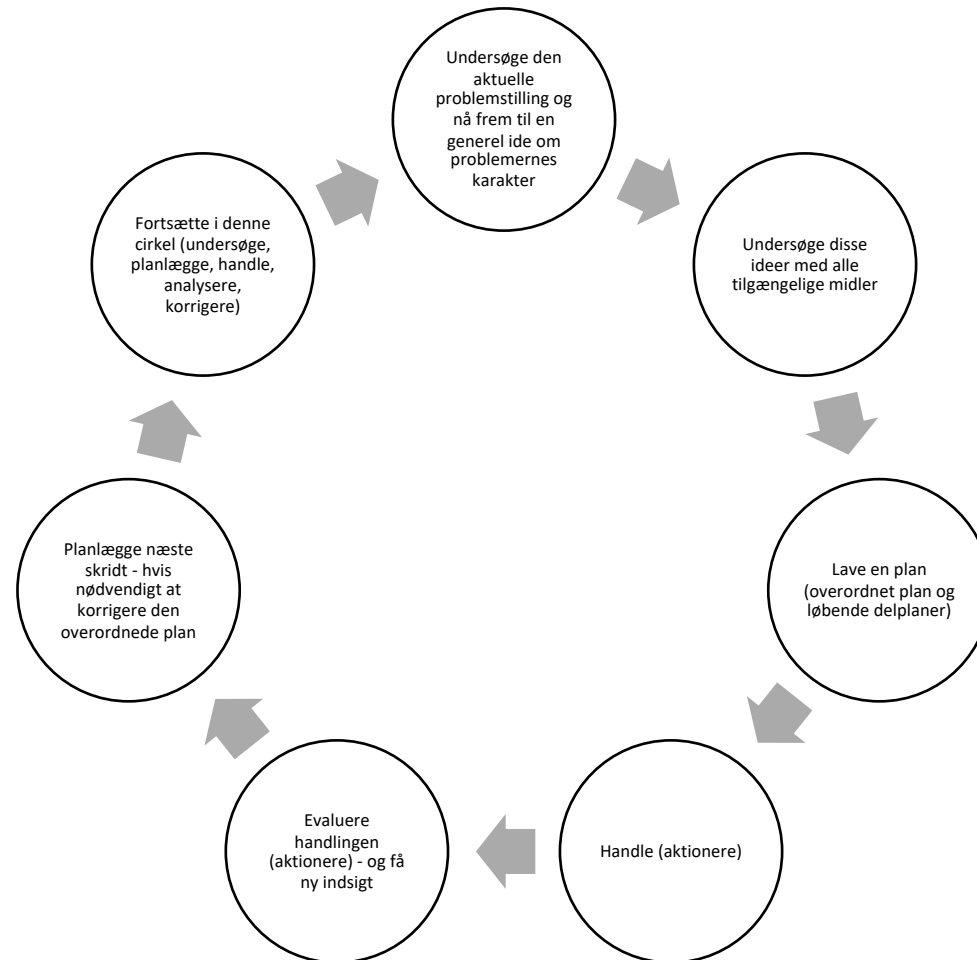
2. lag: Kommunerne

Svendborg og daginstitutionsnetværk
Aarhus og daginstitutionsnetværk
København og daginstitutionsnetværk

3. lag: Uddannelserne til lederne

Diplommodulet: *Ledelse i netværk*, 2011
Diplommodulet: *Magt og Ledelse*, 2012

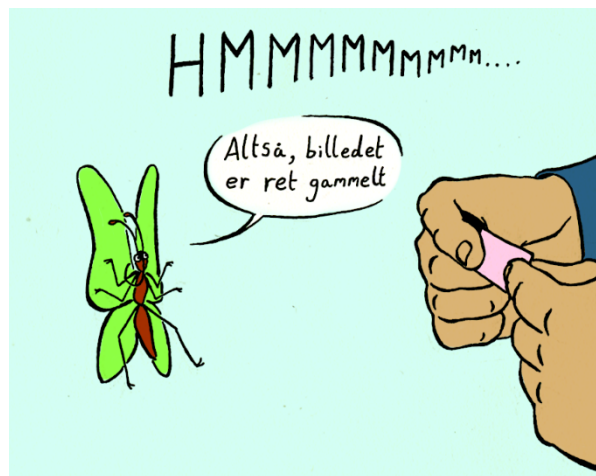
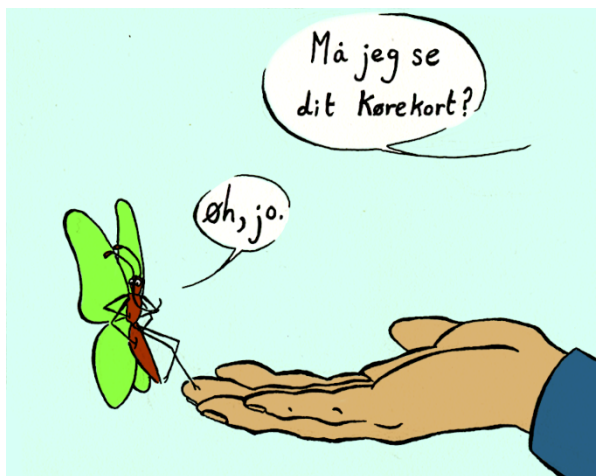
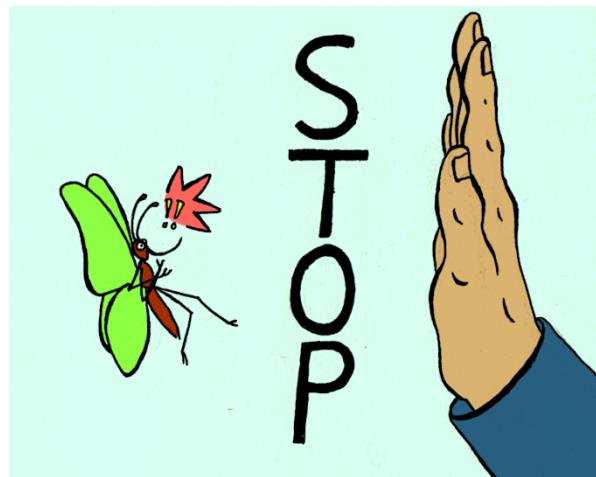
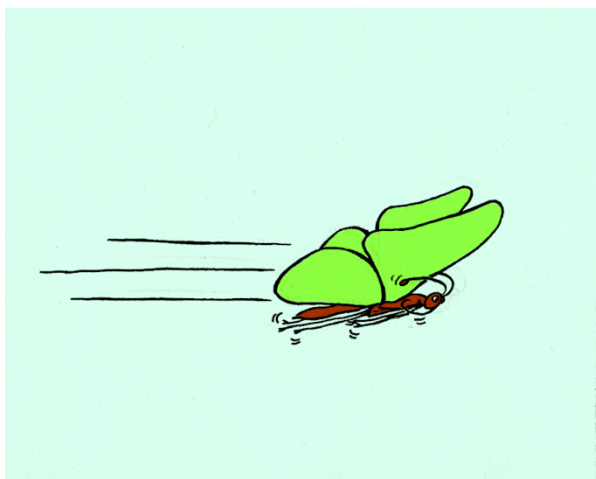
Samskabelse som aktionsforskning



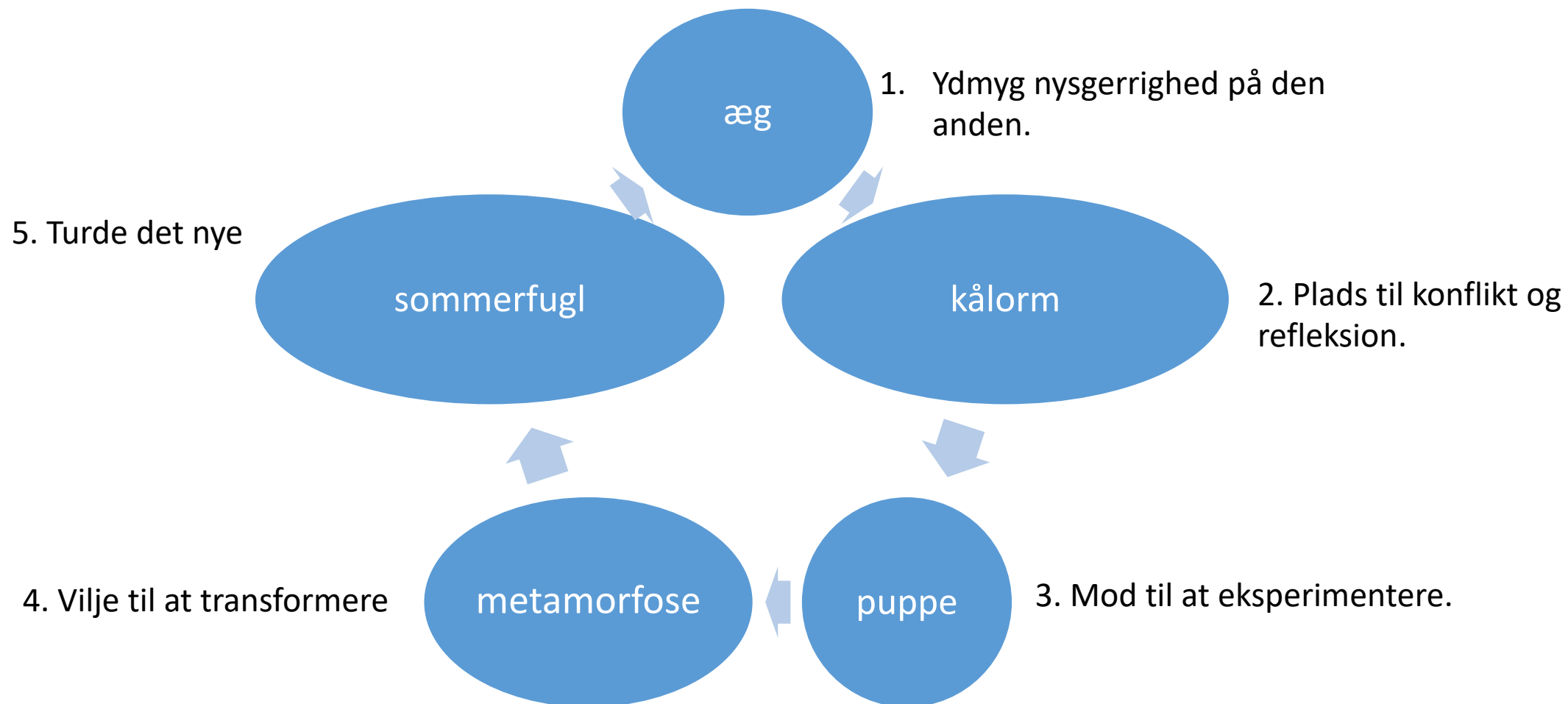
Lederne på uddannelse skulle altså undervises i samskabelse og samtidig eksperimentere i egen praksis – og handle en ny samarbejdsaftale på plads

Det lykkedes....

- Institutionerne blev til 16 netværk og halvdelen af lederne blev skåret væk
- Men denne gang uden stress-sygemeldinger og uden forældreoprør



Sommerfugle-modellens 5 læringskompetencer



Hvordan får man et nyt leder DNA med sommerfugle-modellen?

1. Vi må ind i en personlig og kollektiv skabelsesproces.
2. Komplekse omgivelser forudsætter ledelse og ledere, der går foran.
3. Anden ordens ledelse der skubber og puffer.
4. Vi graver også et spadestik dybere og kigger på, hvordan lederen overhovedet gør sig bevidst om og arbejder aktivt med egne værdier, før han kan gå ud og lede gennem dem.

Aktionsforsker som livsstil

Jeg havde flere roller I samskabelsessprojektet både som projektejer og PhD studerende

Holger Højlund fra CBS (nu Via College) var forskningsleder og min hovedvejleder

Min egen ledelsespraksis blev også udfordret og transformeret

Samskabelse som en lærende praksis

- Det er noget, der udfolder sig gennem konkret og mangfoldig kommunikation..
- Det kræver de 5 læringskompetencer og særlig ledelse at kunne tage fat i de forskellige lag og skubbe dem i den ønskede retning.
- Det dumper ikke ned fra himlen – det skal bade læres og villes...

